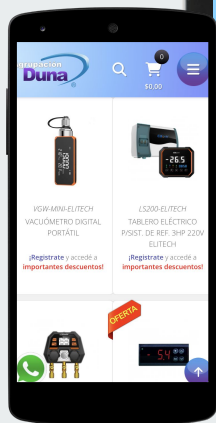


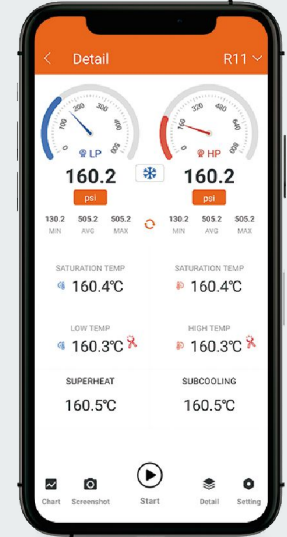
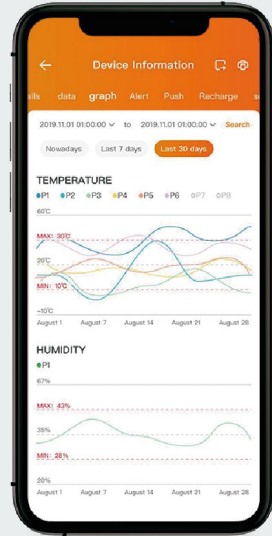
Nuestros Productos



APUNTA LA CÁMARA
Y ENTRÁ A NUESTRA WEB



APUNTAR LA CÁMARA PARA DESCARGARTE LAS APLICACIONES



Android



IOS



Android



IOS

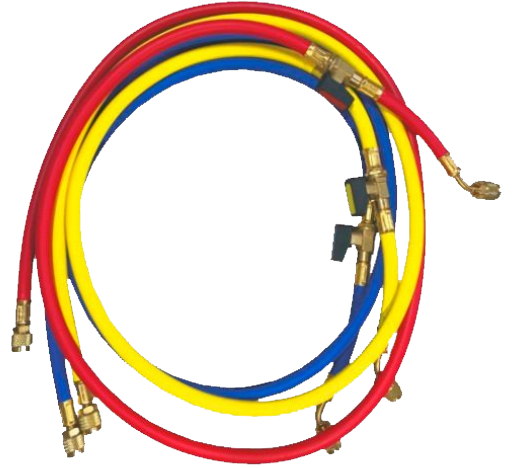


Herramientas Digitales

MS-4000

- Manifold digital de 4 vías
- Pantalla táctil de 4 pulgadas
- Vacuómetro digital externo
- Sensores de temperatura tipo pinzas
- Batería recargable. Incluye cargador
- Registrador de datos interno (Datalogger)
- Control y monitoreo a través de la aplicación Elitech Tools
- Prueba de estanqueidad
- Prueba de vacío (sensor de presión externo)





MS-100

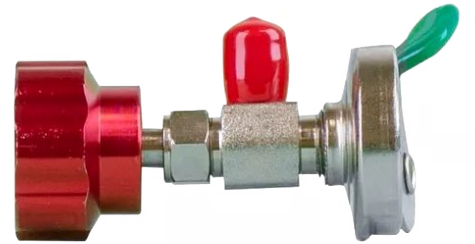
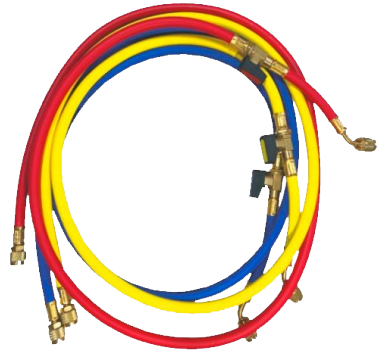
- Manifold digital
- Conexión con la aplicación a través del Bluetooth
- Indica temperaturas de saturación y condensación de fluidos
- Compacto y robusto
- Permite la selección de más de 100 fluidos refrigerantes (a través de la aplicación)
- Prueba de estanqueidad
- Proceso de vacío



DMG-3

- Manifold digital
- Selección de más de 80 tipos de gases
- Rango de medición de presión: -14,5~ 500 psi / -14,5~800 psi
- Resolución de lectura: 0,5 psi, temperatura +1°C
- Fuente de alimentación: 3 pilas AAA
- Período de muestreo: 1s
- Indicador de nivel de batería
- Pantalla: LCD de 1,91 (pulgadas) con retroiluminación azul
- Unidades de medida configurables: MPa, KPa, bar, psi, kg/cm2 y cmHg





SMG-1H/1L

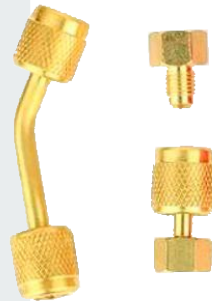
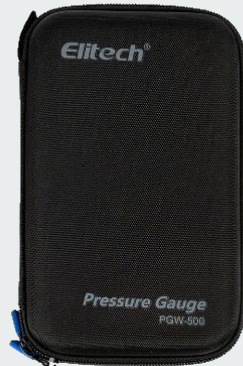
- Manómetro digital
- Selección de más de 80 tipos de gases
- Visor de líquido con válvula de 1/4 de vuelta
- Pantalla LCD iluminada
- Tres teclas de configuración
- Protección del cuerpo recubierta de caucho
- Disponible en versiones de alta presión (-14,5~800 psi) rojo y baja presión (-14,5~500 psi) azul





PGW-800/PGW-500

- Manómetros digitales
- Rango de medición de presión: -14,5-800 ps (rojo) y -14,5-500 psi (azul)
- Resolución: 0,5 psi
- Unidades de medida: psi,kg/cm2, cmHg, bar, KPA, MPa (rojo y azul)
- Duración de batería: 160hs
- Conexión: 1/8" macho NPT (azul)
- Dimensión: 27 * 73 * 37mm



PG-30 08/PG-30 09

- Manómetros digitales
- Selección de más de 80 tipos de gases
- Pantalla LCD iluminada
- Tres teclas para configuración
- Protección del cuerpo recubierta de caucho
- Disponible en versiones de alta presión (-14,5 ~ 800 psi) rojo y baja presión (-14,5~500 psi) azul



VGW-MINI WITH CONECTORS

- Vacuómetro digital
- Alimentación eléctrica: batería de litio 1000mAh (recargable)
- Rango de medición: 1-19000(micrones)
- Rosca de conexión: 1/4SAE macho
- Unidades de medida de presión: micrones, mTorr, inHg, Pa, Torr, KPa, mbar, psia
- Unidades de medida de temperatura: °C/°F





V-700 / V-1200

- Bomba de vacío
- Sensor de vacío integrado
- Electroválvula de protección
- Pantalla táctil de 4 pulgadas
- Gráfico del proceso de vacío en tiempo real
- Conexión con la APP Elitech Tools vía bluetooth
- Alarmas de alta y baja temperatura del motor y del aceite
- Informes del proceso de vacío en PDF
- 2 capacidades: 7CFM y 12CFM



INFRAMATE D

- Detector de fugas de gas
- 2 métodos de medición: infrarrojo y diodo calentado
- Gráfico de medición en tiempo real
- Filtro de partículas reemplazable
- Accesorio: linterna y LED UV
- Detecta SF-6, hidrocarburos y gases halogenados



INFRAMATE C

- Detector de fugas de gas
- 1 método de medición: infrarrojo
- Gráfico de medición en tiempo real
- Filtro de partículas reemplazable
- Accesorio: linterna y LED UV
- Tipo de sensor infrarrojo
- Detecta R744 (CO2)



AMBOS INFRAMATE POSEEN LOS MISMOS ACCESORIOS



CLD-100

- Detector de fugas
- Longitud de la sonda fija: 20cm
- Tiempo de calentamiento: unos 6 segundos
- Tiempo de reinicio: 2-10 segundos
- Fuente de alimentación: 6V DC, 4 baterías AAA



LMC-310

- Balanza
- Peso máximo: 100kg (220lb)
- Resolución: 5g
- Fuente de alimentación para dispositivo portátil y plataforma de la balanza: 5 pilas AAA
- Vida útil de las Pilas. Dispositivo portátil: 50h
- Plataforma de la balanza: 60h
- Dimensiones: 271 x 271 x 74mm





LMC-200

- Balanza
- Peso máximo: 100kg (220lb)
- Resolución: 5g
- Fuente de alimentación: 5 pilas AAA
- Vida Útil de las Pilas: 40h directas de balanza encendida
- Dimensiones: 271 x 271 x 74mm





Detectores de Calidad del Aire

PMD-351

- Detector de calidad de aire
- Diámetro de partículas: PM1.0, PM2.5, PM4.0, PM10
- Precisión: +-10%
- Resolución: 0,1 ug/m³
- Pantalla: Pantalla LCD TFT de 4.0"
- Memoria: 2.000.000 lecturas
- Batería de litio recargable
- Monitor Dimensiones: 170 x 110 x 48 mm



M2000 2nd

- Detector de calidad del aire
- Mediciones de PM2.5, PM10, partículas, CO2, HCHO, temperatura y humedad
- Gráficos de medición en pantalla
- Pantalla LCD
- 5 teclas de operación
- Indicación de los niveles de calidad del aire (bueno, moderado e insalubre)
- Memoria interna para almacenamiento de lecturas
- Batería recargable
- Exportación de datos en Excel



LKC-1000S+

- Detector de calidad del aire
- Mediciones de PM2.5, PM10, partículas, AQI, HCHO, TVOC, temperatura y humedad
- Generación de gráficos en pantalla
- Pantalla LCD
- 5 teclas de operación
- Indicación de los niveles de calidad del aire (bueno, moderado e insalubre)
- Alarma sonora
- Batería recargable





**Termómetros
Termohigrómetro**

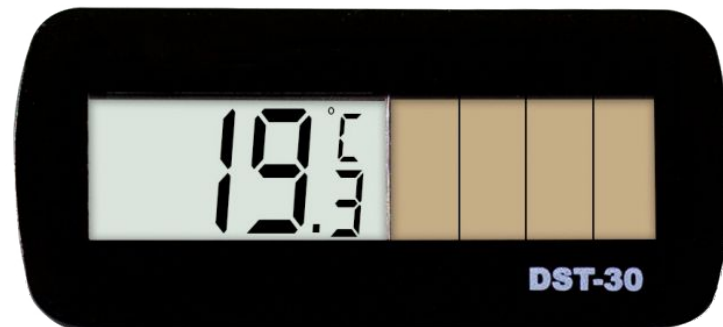
ICT-220

- Indicación: temperatura
 - **2 sensores** de termopar tipo K
 - Permite monitorear en tiempo real y
 - una integración fácil con la aplicación
 - Elitech para actualizaciones automáticas
- Rango de medición de -50°C a 500°C
- Monitorea**



DST-30

- **Indicación:** temperatura
- **Dimensiones:** 64 x 31 mm
- **Rango de medición:** -50 a 80°C
- **Instalación:** panel o equipo
- **Monitorea**



TPM10-35

- Rango de medición: -50°C / $+70^{\circ}\text{C}$
- Largo de bulbo: 1 metro
- Alimentación 2 pilas LR 44 no incluidas
- **Monitoreo**



S1

- Indicación: temperatura y humedad
- Dimensiones: 90 x 68 x 18 mm
- Rango de medición: -9.9°C a 60°C / 0% a 99.9%HR
- Sensores internos
- Grado de protección: frontal IP64
- Batería de litio recargable (800mA/h)
- **Monitorea**



A gloved hand holding a flask in a laboratory setting. The background is a blue-tinted image of a laboratory bench with various glassware and equipment.

Controladores

TEMPERATURA

HUMEDAD

TENSIÓN

MTC-6000PLUS

- Aplicación: congelados y enfriados
- Controla temperatura y tensión a 220v
- **3 sensores:** 2 de temperatura y 1 auxiliar
- **4 salidas:** descongelamiento, compresor, ventilación y auxiliar
- 2 entradas digitales
- **Monitorea, controla y registra**



EK-3030

- Aplicación: congelados
- **2 sensores** de temperatura
- **3 salidas:** refrigeración, ventilación y deshielo
- Alarma sonora interna (buzzer)
- IP65 en la frontal
- 6 teclas de pantalla táctil
- Restablecimiento de los parámetros de fábrica o de usuario
- **Monitorea y controla**



EK-3020

- Aplicación: congelados y enfriados
- **1 sensor** de temperatura
- **2 salidas:** refrigeración y deshielo
- Alarma sonora interna (buzzer)
- IP65 en la frontal
- 6 teclas de pantalla táctil
- Restablecimiento de los parámetros de fábrica o de usuario
- **Monitorea y controla**



ECS-974

- Aplicación: congelados
- **2 sensores** de temperatura
- **3 salidas:** refrigeración, ventilación y deshielo
- Alarma interna (buzzer)
- IP65 en la frontal
- Entrada para llave de programación
- Restablecimiento de los parámetros de fábrica
- **Monitorea y controla**



ECS-961 NEO

- Aplicación: enfriado o calefacción
- Potente relé de 16A
- **1 sensor** de temperatura
- **1 salida:** refrigeración
- Función de deshielo natural por parada del compresor
- Profundidad reducida de 39mm
- IP65 en la frontal
- Entrada para llave de programación
- Restablecimiento de los parámetros de fábrica o de usuario
- **Monitorea y controla**



ETC-200+ 12v

- Aplicación: congelados y enfriados
- **1 sensor** de temperatura
- **2 salidas:** refrigeración y deshielo
- Alarma sonora interna (buzzer)
- IP65 en la frontal
- 4 teclas
- **Monitorea y controla**





STC-1000 TH WIFI

- Aplicación: control de temperatura y humedad
- **Sensor 2 en 1:** temperatura y humedad
- **2 tomas de salida:** refrigeración, calefacción, humidificación o deshumidificación (según configuración)
- Facilidad de configuración e instalación
- Comunicación remota vía Wi-Fi (red 2.4Ghz)
- **Monitorea, controla y registra**



STC-1000X

- Aplicación: enfriamiento y calefacción simultáneamente
- **1 sensor** de temperatura
- **2 salidas:** refrigeración y calefacción
- Permite establecer parámetros: calibración de temperatura, protección de retardo, de salida, de control, de refrigeración, pantalla Celsius
- **Monitorea y controla**



DHC-100+

- Aplicación: humidificación o deshumidificación
- **1 sensor** de humedad
- **2 salidas:** 1NC y 1NA disponible para humidificación o deshumidificación (según configuración)
- Alarma sonora interna (buzzer)
- IP54 en la frontal
- **Monitorea y controla**



CP-6000N

- Monitoreo y protección del sistema eléctrico **trifásico**
- Falta e inversión de la secuencia de fases
- **1 salida** para alarma y protección de carga
- Transformador de corriente de 80A
- Comunicación RS-485 (ModBus)
- **Monitorea y controla**



EK-610

- Aplicación: enfriados
- Gestiona ciclos con una salida de 30A y soporta cargas de hasta 2,5 HP **monofásico**.
- Perfecto para vitrinas, incubadoras y cámaras frigoríficas.
- Las temperaturas de control son de -50°C a 120°C



EK-630

- Aplicación: congelados
- **3 salidas:** compresor, ventiladores y deshielo.
- **2 entradas** digitales configurables
- Ideal para cámaras de congelado, fabricadoras de hielo, heladeras de congelados
- Las temperaturas de control son de -50°C a 120°C



Tableros de Control



ECB-LS-230(10HP)

- **3 sensores:** 2 de temperatura y 1 auxiliar (5 Metros)
- **4 salidas de control:** compresor, ventilador, deshielo y entrada auxiliar configurable
- **2 entradas digitales**
- Disyuntor de protección
- Protección eléctrica (falla e inversión de fases, sobrecarga)
- Modo económico con entrada y salida automática por tiempo
- Para sistemas **trifásicos** modificable 10HP cambiando los componentes eléctricos internos



LS-200

- **5 salidas de control:** compresor (hasta 3HP monofásico), desescarche 30A, ventilador 16A, iluminación 16A y alarma externa 10A
- **2 módulos:** display y alimentación
- **3 sensores de temperatura:** ambiente, evaporador y auxiliar
- 2 entradas digitales
- Descongelación por agenda horaria
- Conexión Wi-Fi (red 2.4Ghz) y Bluetooth
- **Monitorea, controla y registra**



An aerial, blue-tinted photograph of a large parking lot filled with semi-trucks. The trucks are parked in neat rows, and a white arrow on the asphalt points towards the right. The background shows a large industrial building with a corrugated metal roof.

Dataloggers

TEMPERATURA
HUMEDAD
IMPACTO

4G



GLOG-5

- Registrador de datos de temperatura y humedad
Rango de medición de temperatura: -30°C a +70°C
- Rango de medición de humedad: 0% a 100% HR
Grado de protección IP65 (interior)
- Con Cloud Platform, evita eficazmente los riesgos durante todo el proceso de la cadena de frío
- Sensores estándar: temperatura (interna) /luz/ choque/ubicación (LBS)
- Sensores opcionales: Humedad / valor de PH/CO2/-320 externa temperatura ultra baja
- **Monitorea y registra:** temperatura, humedad, choque, luz y red 4G
- **Uso único**





RCW-800W

- Registrador de datos de temperatura y humedad
- Rango de medición de temperatura: -40°C a +80°C
- Rango de medición de humedad: 0% a 100% HR
- 20,000 puntos de lecturas internas (almacenadas sin conexión)
- Informes en PDF y Excel a través de iCold Platform
- Alarma sonora, indicador LED, notificación por correo electrónico
- Conexión Bluetooth y/o Wi-Fi (red 2.4Ghz)
- **Monitorea** en línea a través de la nube
- **Multiusos**



GSP-6

- Registrador de datos de temperatura y humedad
- Memoria de hasta 16.000 puntos de lectura
- Sensores externos de temperatura y humedad
- Informes en PDF o Excel
- Pantalla LCD de 3 pulgadas
- Alarmas audibles de temperatura y humedad
- **Multiusos**



SERIE TLOG

10E / 10 / B100EH

- Registradores de datos de temperatura y/o humedad
- Conexiones: USB o bluetooth
- Memoria de hasta 32.000 puntos de lectura
- Informes en PDF o Excel
- Pantalla LCD
- Duración de la batería: Aproximadamente 2 años para almacenamiento y uso; acumulativamente 180 días con un intervalo de grabación de 10 minutos y 25° (Bluetooth no activado)
- **Multiusos**



RC-5 / RC-5+

- Registrador de datos de temperatura
- Rango de medición -30°C a 70°C
- Informes en formato PDF automático
- Registros de hasta 32.000 puntos de lectura
- Protección IP65
- **Multiusos**



TinyUSB-10

- Registrador de datos de temperatura de un solo uso
- Rango de medición -10°C a 30°C
- Informes en formato PDF automático
- Registra hasta 10.000 puntos de lectura
- Protección IP67
- **Uso único**





Accesorios

CPK-50

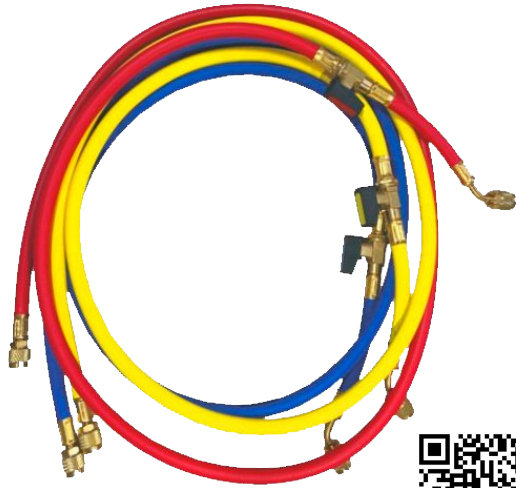


SENSOR NTC



KIT HOUSES

(3 units) with registers



SWITCH RED/GREEN



PUNTERA-FILTRO



SENSOR DE VACÍO MS-4000



KIT VGW-MINI (conectors)

